



BürgerEnergie Schwaikheim eG

BürgerEnergie Schwaikheim eG (BES)

Energiewende zum Mitmachen!

In Kooperation mit



buengerenergie-schwaikheim.de
info@buengerenergie-schwaikheim.de

Die BürgerEnergie Schwaikheim eG hat die Vision einer klimaneutralen Energieversorgung in unserer Region und will unsere Energiezukunft aktiv mitgestalten!

Dazu initiiert sie Projekte mit Bürgerbeteiligung und dem Ziel, die Energiewende zum Schutz von Umwelt und Klima in der Region voran zu bringen.

Gründungsdatum

17. April 2012

Mitglieder

>280

Investitionssumme

733.000 €

Eigenkapitalanteil

100 %

Bürgerbeteiligung

Geschäftsbereiche

- Fotovoltaik
Gebäude-, Flächenanlagen
Mieterstrom, Balkonmodule
- Ökostrom,- Gasvertrieb
- Lade-Infrastruktur e-mobilität
- Wind-Beteiligung

Vorstand

- K.-D. Drung
- Dipl.-Phys. H. Fuchs
- Dr.-Ing. J. Kögel

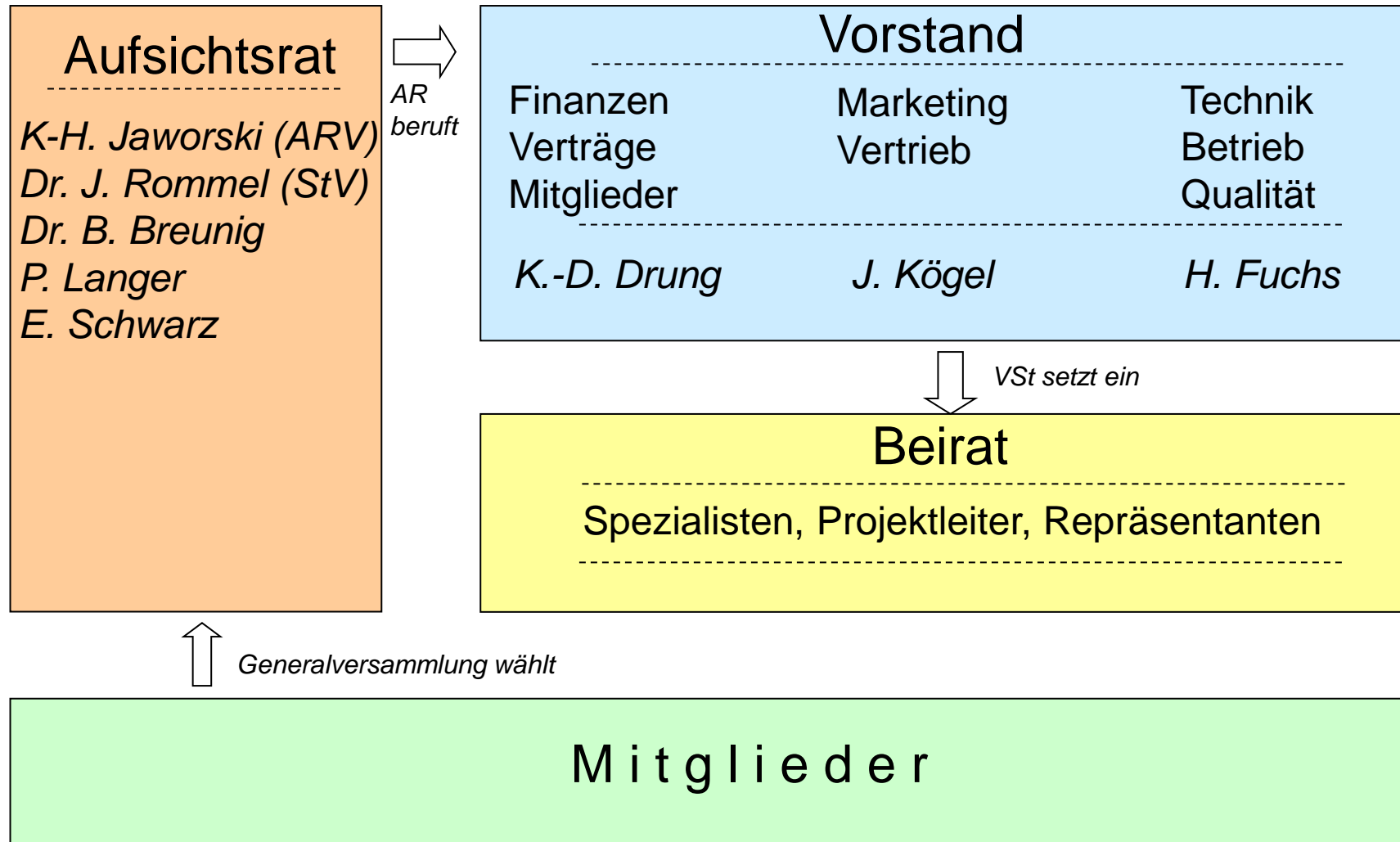
ehrenamtlich

Anlagen in Betrieb

- 15 PV-Anlagen mit 487 kWp
- 2 Mieterstromobjekte
- 1 Windbeteiligung

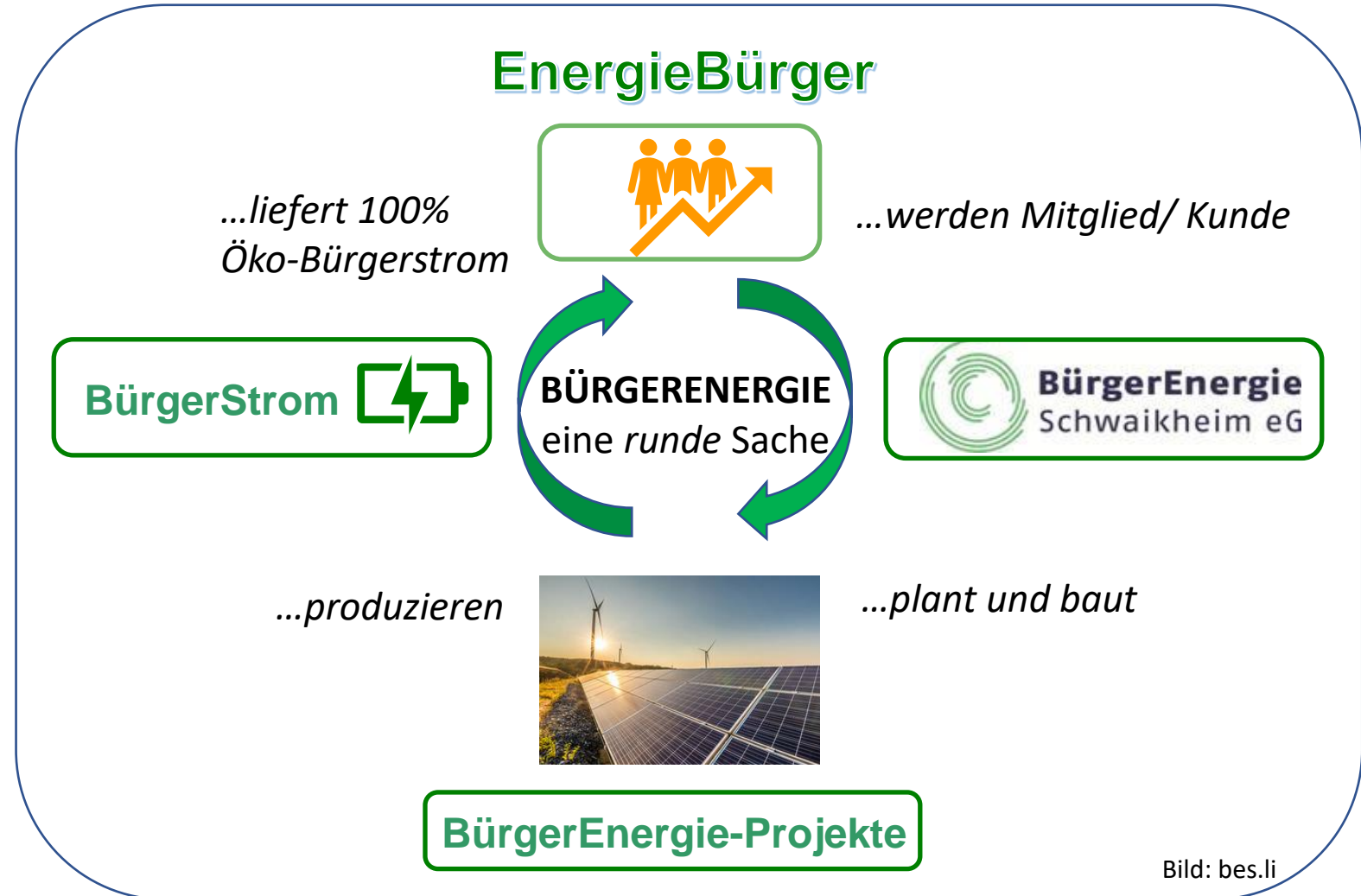
Anlagen in Planung/ Realisierung

- 3 PV-Anlagen
- 2 Mieterstromprojekte
- Lade-Infrastruktur e-mobilität



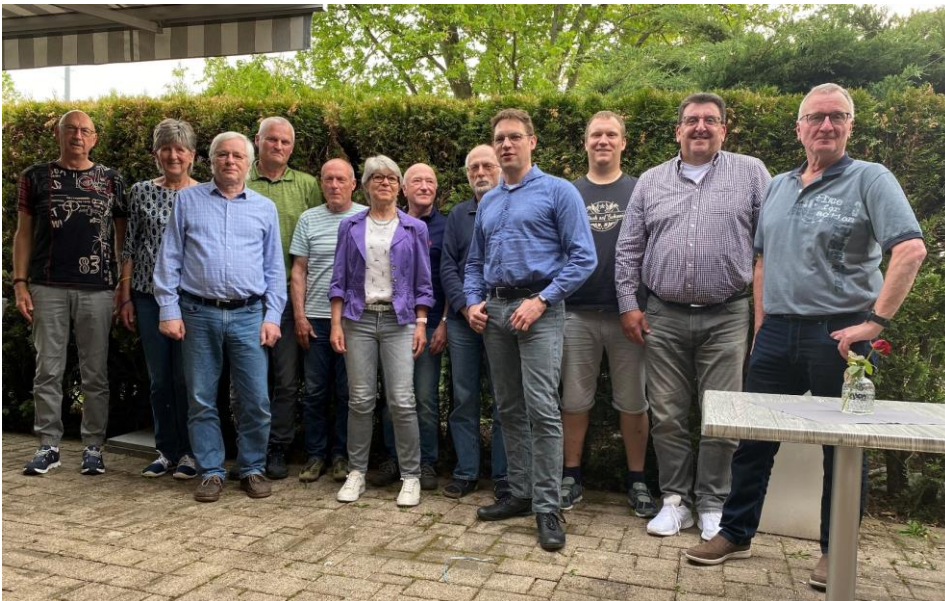
Finanzierung

- Verkauf von Genossenschaftsanteilen (à 250 €)
- Max. Erwerb von 40 Anteilen (Zeichnung + Warteliste)
- Einnahmen aus PV-Betrieb und Strom/Gasverkauf



Mitarbeit

- Ca. 20 ehrenamtliche Unterstützer im aktiven Team
- Unterstützer für weitere spezielle Aufgaben

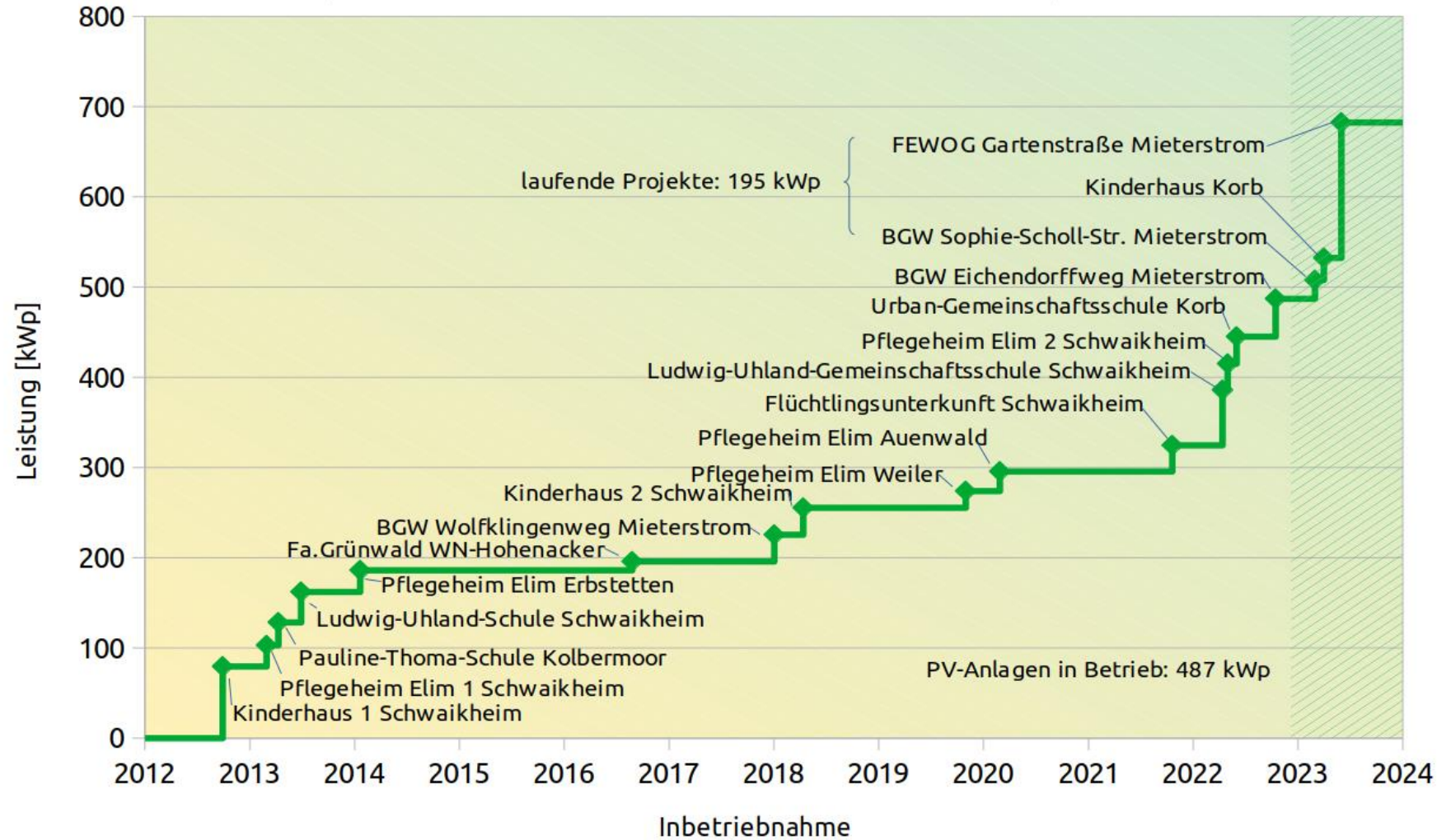


Aktive ehrenamtliche Mitarbeit

- Akquise – Dächer, Partner und Projekte finden
- Projektierung, Wirtschaftlichkeitsberechnung, Ausschreibung
- Koordination PV-Installation
- Recherche und Wissensaufbau bzgl. neuer Technologien, Geschäftsbereiche, Gesetzeslage
- Zähler ablesen, Pflege der Anlagen
- Mitgliederverwaltung
- Strom-/Gas-Kundenbetreuung
- **Projekt- und Kundenbetreuung Mieterstrom**
- Markt-/Messestände, **Pressearbeit, Webseite, Social Media**
- Finanzen, **Recht, Betriebswirtschaft**

*Wir suchen **Verstärkung** für unser Team!*





Pionierleistung BES

- Referenzprojekt Mieterstromprojekt 2018 abgeschlossen
- Erstes Mieterstromprojekt im Rems-Murr-Kreis
→ 1. Platz Ideenwettbewerb Klimaschutz 2021 RMK

Entwicklungen

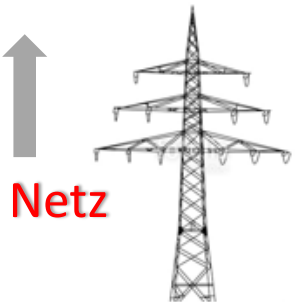
- 2 Projekte abgeschlossen
- 2 Projekte im Bau
- Mehrere Projekte in Vorklärung
- Aktuell > 10 offene Anfragen von
Immobilienunternehmen, Einzelpersonen, WEGs, Immo-Verw., Energieberatern,...



Mieterstrom – Begriff und Referenz



Mieterstrom



BES-Referenzprojekt

- BG Winnenden
- Wolfsklingenweg 4-10
- 4 MFH
- 36 Wohnungen
- Stromtankstelle TG
- Abschluss 2018

BES ist

- Investor PV-Anlage
- Anlagenbetreiber
- Messstellenbetreiber
- Lieferant Mieterstrom

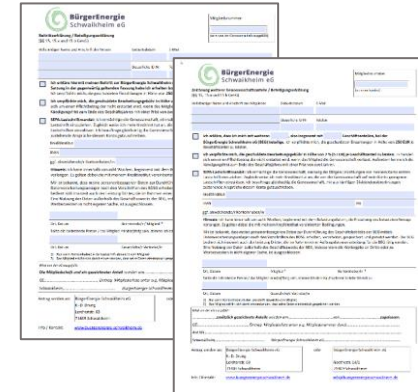
- Mix aus **PV- und Netzstrom**, wird Mietern/Eigentümern der Wohnungen im Mehrfamilienhaus zur Verfügung gestellt
- Teilnahme der Mieter am Mieterstrommodell *ist freiwillig*

PV-Projekte - Übersicht



Mitmachen bei der BES

- Mitglied werden und Investieren
 - Formulare an unserem Stand
 - buergerenergie-schwaikheim.de/mitmachen
- Aktive Mitarbeit → Sprechen Sie uns an
- Strom und Gas von der BES
buergerenergie-schwaikheim.de/strom-gas



BÜRGERWERKE
ENERGIE IN GEMEINSCHAFT



Kontakt Daten

buergerenergie-schwaikheim.de

info@buergerenergie-schwaikheim.de

facebook.com/BESchwaikheim

instagram.com/BESchwaikheim

